

FICHA TÉCNICA PA I CIRC

Espacio escénico ideal: 10m ancho x 8m fondo x 6m altura. **Suelo:** negro o linóleo. Camerino con baño, agua para beber y espacio con una buena temperatura para el trabajo.

Necesidades de personal:

3 personas de apoyo para el montaje de luces las 3 primeras horas, una vez colgados los focos, 2 personas para enfocar y dar canales, otra persona en el montaje de sonido.

Sonido:

7 canales Patch en escenario y un canal stereo para conectar portátil en cabina.

Mesa de sonido con efectos reverb.

3 cajas de inyección

2 monitores

PA Sala

Toma de corriente en el fondo izquierdo del escenario.

Luces (Plano adjunto):

36 Canales dimmer.

Mesa luces LT o mesa compatible con ASCII.

Necesario recibir ficha técnica del teatro/sala, con plano preferiblemente en .dgn (a falta de este en .pdf), donde aparezcan las varas electrificadas y las distancias de estas a boca para hacer la implantación.

En caso de existir la posibilidad, se realizará premontaje por parte del teatro con anterioridad al día de función.

Proyecciones:

Proyector con entrada VGA o HDMI con conexión en cabina técnica.

Fondo para proyección: pantalla oscura grande o pared negra.

Rigging:

4 puntos de anclaje de 200KG de carga de trabajo (Trapecio y péndulo). *La compañía cuenta con un técnico rigger especializado en trabajo en altura y seguridad que ofrecerá la forma más adecuada de realizar la instalación en cada espacio adaptándose a las posibilidades que ofrece.*

Plan de montaje:

En todos los teatros que sea posible iniciar el montaje el día anterior a la primera representación.

Horario de montaje para función a las 20h:

09:00	Llegada equipo técnico	
09:00	Montaje Luces y rigging.	
10:00		
11:00		
12:00	Enfocar	Montaje sonido
13:00		Montaje linóleo y escenografía.
14:00	COMIDA	
15:00		
16:00	Terminar enfocar	Prueba de sonido
17:00	Memorias	
18:00	Pase técnico luces	Calentamiento
19:00	Preparación en camerino	
20:00	Inicio función	
21:00	Final función	Recogida
22:00	Carga	

*Tiempos orientativos para teatros donde se puedan bajar baras, en aquellos lugares donde no sea posible consultar con equipo técnico para diseñar los horarios.

*Si hay impedimento para cumplir algún requisito, contactar con el equipo técnico para adaptar el montaje.

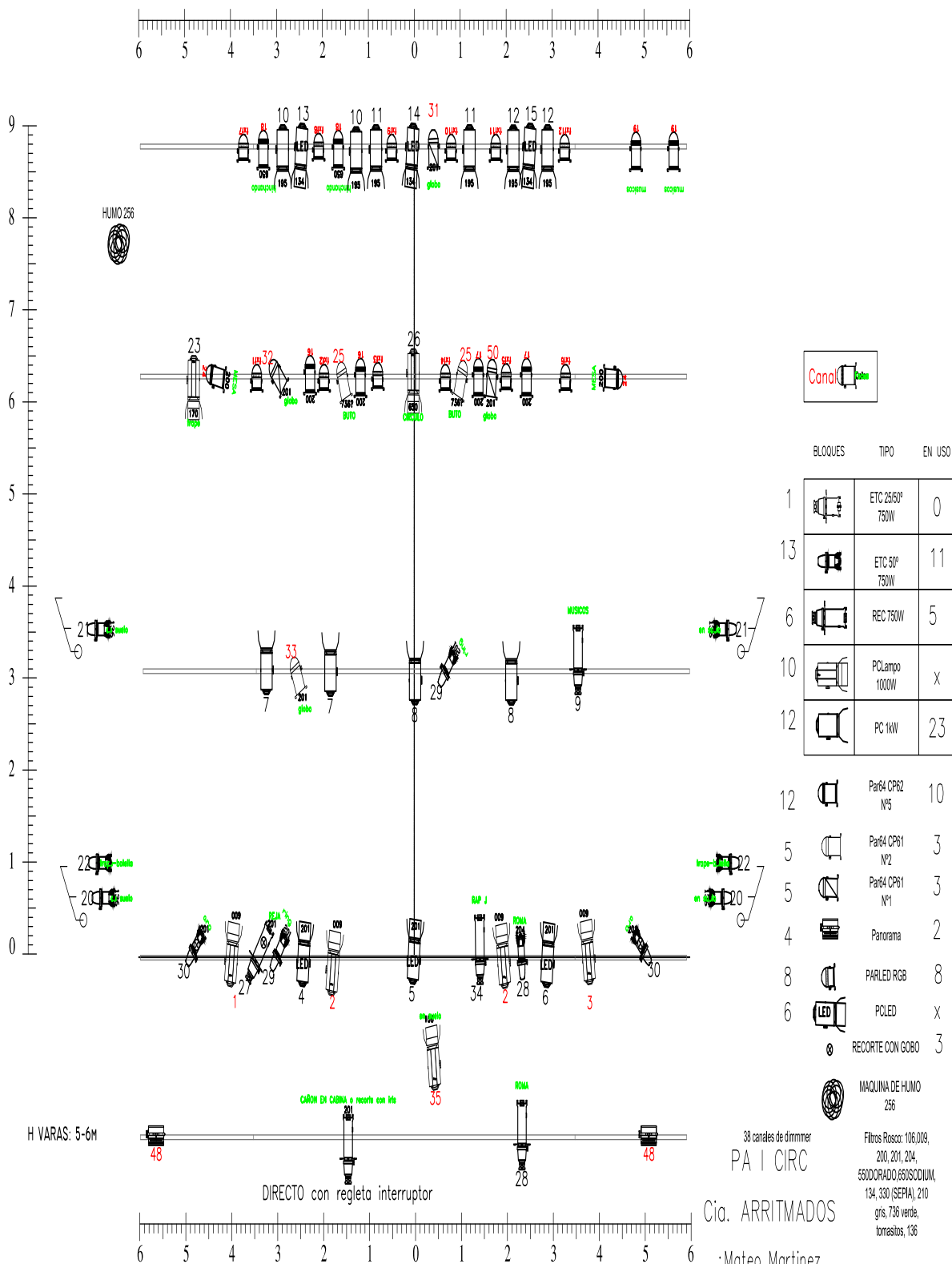
Teléfonos

Coordinador Técnico. Hèctor 679 57 59 25
Iluminador. Mateo 654 253 820
Rigger. Gastón 632 95 86 16

Correo

hector.aritmadados@gmail.com

PLANO ILUMINACIÓN BASE



Cia. ARRITMADOS
:Mateo Martinez